

Paczka analiza finansowa

Opracowanie: Izabela Czepil

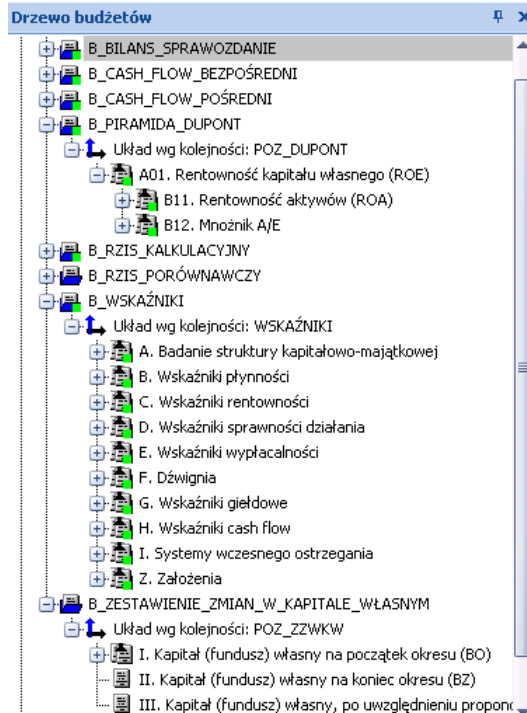


Zwiększamy efektywność finansową

paczka – analiza finansowa

- Funkcjonalność paczek pozwala na sprawne przeniesienie z bazy źródłowej wybranych obiektów typu struktury budżetowe, kostki OLAP, skoroszyty Excel, skoroszyty XLEnt i pulpity do hurtowni danych Eureka na serwerze Klienta

paczka – analiza finansowa



Składa się z:

1. Sprawozdań finansowych zgodnych z Ustawą o Rachunkowości, stanowiących źródło do przeprowadzenia analizy finansowej.
2. Około 100 wskaźników/metod oceny przedsiębiorstwa, które zostały podzielone na grupy.
3. Skoroszytów MS Excel umożliwiających wpis danych w sprawozdaniach finansowych.
4. Prezentacji graficznej analizy finansowej, w formie raportów XL-ENT oraz pulpitów managera.

paczka – analiza finansowa

1. Sprawozdania finansowe zgodne z Ustawą o Rachunkowości, stanowiące źródło do przeprowadzenia analizy finansowej:

- **Bilans,**
- **Rachunek Zysków i Strat (w układzie kalkulacyjnym i porównawczym),**
- **Rachunek Przepływów Pieniężnych (sporządzany metodą pośrednią i bezpośrednią).**

paczka – analiza finansowa

2. Około 100 wskaźników/metod oceny przedsiębiorstwa, które zostały podzielone na następujące grupy:
- **badanie struktury kapitałowo-majątkowej** – wskaźniki umożliwiają ocenę struktury kapitałowo-majątkowej przedsiębiorstwa;
 - **wskaźniki płynności** - wskaźniki umożliwiają analizę płynności finansowej przedsiębiorstwa, tj. jego zdolności do regulowania zobowiązań;
 - **wskaźniki rentowności** – odnoszą się do wyniku finansowego osiągniętego przez przedsiębiorstwo i umożliwiają ocenę rentowności;

paczka – analiza finansowa

- **wskaźniki sprawności/aktywności** - pozwalają ocenić sprawność gospodarowania posiadanymi przez przedsiębiorstwo zasobami materialnymi i kapitałem intelektualnym;
- **wskaźniki wypłacalności** - charakteryzują z jednej strony stopień zadłużenia przedsiębiorstwa, a z drugiej jego zdolność do spłaty zobowiązań;
- **dźwignie** (finansowa, operacyjna i całkowita) – określenie ryzyka operacyjnego i finansowego związanego z prowadzoną działalnością gospodarczą;

paczka – analiza finansowa

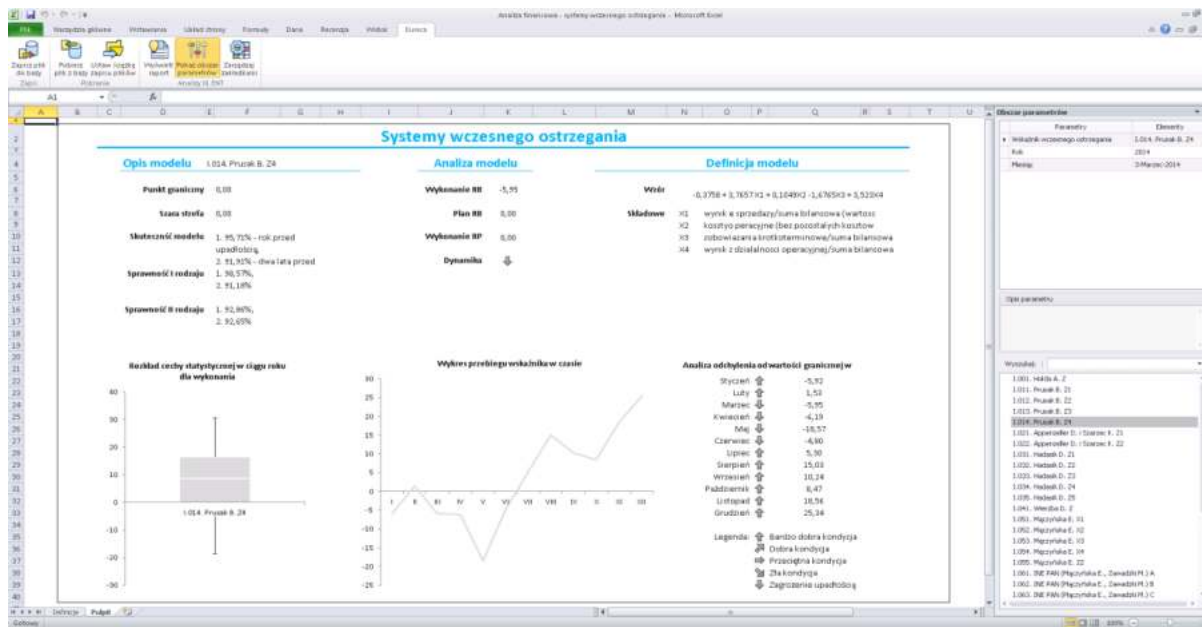
- **wskaźniki giełdowe** – odnoszą się do spółek akcyjnych i prezentują wartość rynkową akcji i kapitału;
- **wskaźniki cash flow** – wskaźniki służą do oceny przedsiębiorstwa, które są silnie powiązane z rachunkiem przepływów pieniężnych;
- **analiza DuPonta** - metodą umożliwiającą w sposób syntetyczny i kompleksowy przeprowadzenie oceny zyskowności przedsiębiorstwa;

paczka – analiza finansowa

- **systemy wczesnego ostrzegania (modele predykcji bankructwa)** – są to modele służące do oceny kondycji finansowej przedsiębiorstwa. Ujawniają pogarszającą się sytuację ekonomiczno-finansowej przedsiębiorstwa przez co umożliwiają podjęcie dalszych decyzji dotyczących polepszenia kondycji firmy.

paczka – analiza finansowa

4. Prezentacja graficzna analizy finansowej, w formie raportów XL-ENT oraz pulpitów managera.



paczka – analiza finansowa

Kontakt:

- Izabela Czepil email: i.czepil@c-systems.pl, tel. 693 20 20 15
- Łukasz Meller email: l.meller@c-systems.pl, tel. 723 200 723