

Analiza finansowa, zajmuje się badaniem stanu i rozwoju szeroko rozumianych finansów przedsiębiorstwa. Zadaniem analizy finansowej jest dostarczenie informacji o wynikach i sytuacji finansowej przedsiębiorstwa oraz ocena podjętych przedsięwzięć gospodarczych i decyzji finansowych.

Analiza finansowa jest przede wszystkim niezbędna dla kierowników w procesie zarządzania przedsiębiorstwem, pobudza do myślenia opartego na logice ekonomicznej i sprzyja pogłębianiu oceny osiąganych wyników działalności gospodarczej. Stanowi również źródło użytecznych informacji dla innych podmiotów z otoczenia przedsiębiorstwa: kredytodawców, kontrahentów, inwestorów, audytorów, urzędy statystyczne itp.

Niewątpliwą zaletą analizy finansowej jest to, iż wykorzystuje ona wskaźniki finansowe wyrażone w wielkościach względnych. Pozwala to na porównanie danego przedsiębiorstwa do innych z danej branży, co jest bardzo użyteczne z punktu widzenia potencjalnych inwestorów, mających do wyboru kilka inwestycji.

Każde przedsiębiorstwo chcąc prowadzić działalność opartą na optymalnie podjętych decyzjach powinno, co pewien okres czasu badać i sprawdzać swoje dotychczasowe kierunki myślenia i działania. Każda zła decyzja skutkuje nie zawsze od razu klęską finansową, ale może uruchomić nieodwracalny proces recesji, a nawet bankructwa przedsiębiorstwa. Systematycznie sporządzana analiza finansowa jest skutecznym narzędziem controllingu. Na jej podstawie wykrywa się odchylenia wielkości finansowych od planów, wykrywa się ich przyczyny oraz wprowadza korekty mające na celu poprawę wyników w przyszłości.

W związku z powyższy opracowaliśmy dla Państwa zestaw wskaźników umożliwiających przeprowadzenie analizy finansowej w oparciu o dane planowane i wykonane dostępne w Hurtowni Danych Aplikacji Eureka.

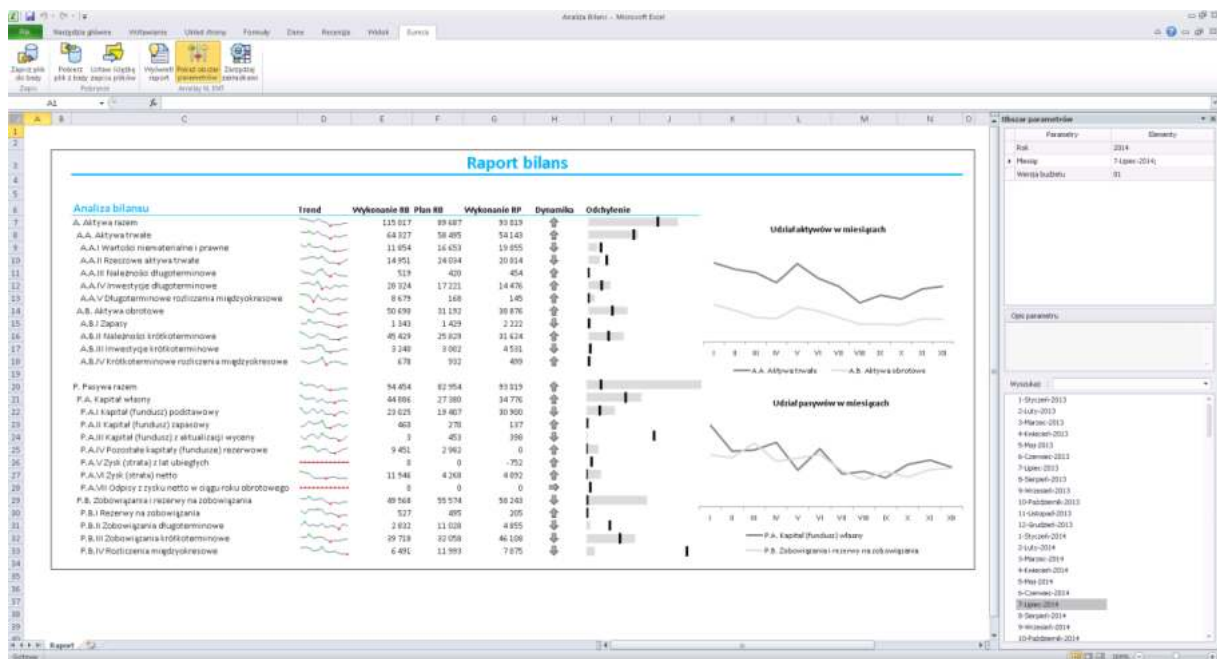
Opracowana „Paczka” składa się z następujących elementów:

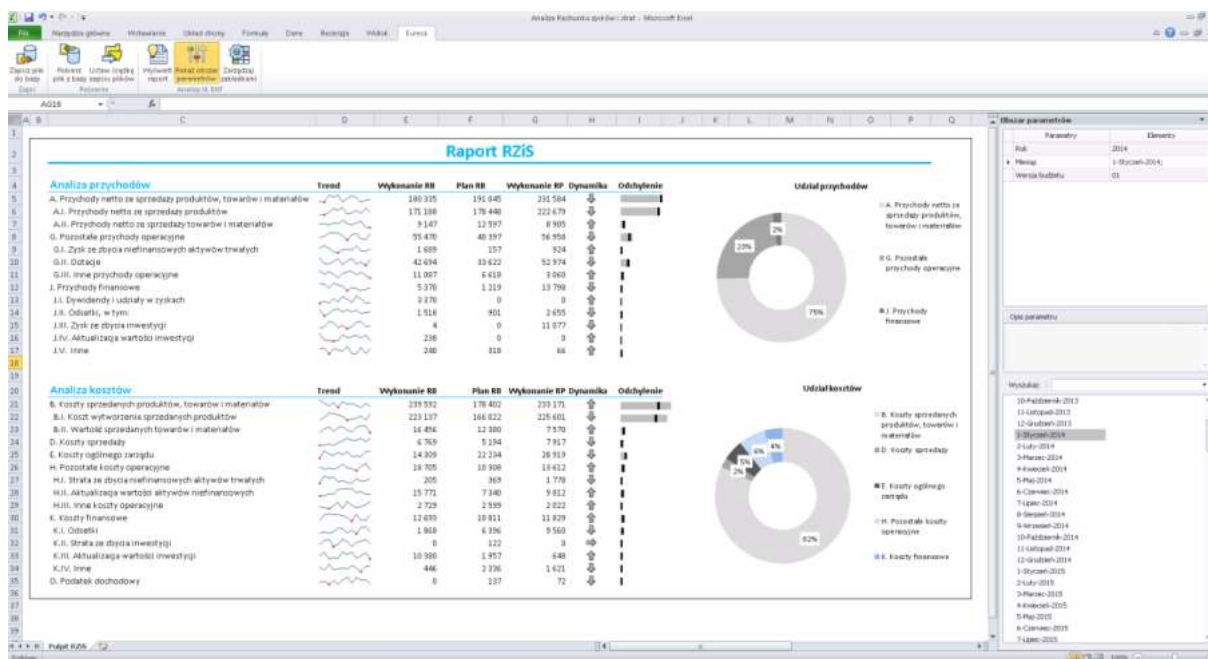
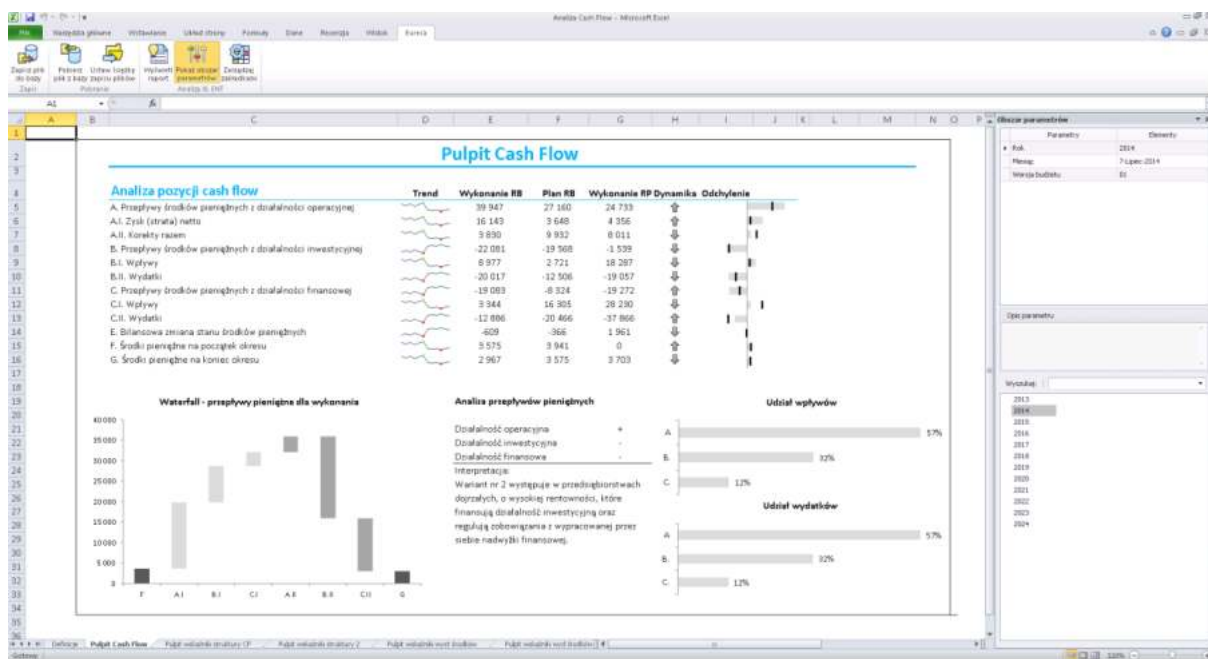
1. Sprawozdań finansowych zgodnych z Ustawą o Rachunkowości, stanowiących źródło do przeprowadzenia analizy finansowej:
  - **Bilans,**
  - **Rachunek Zysków i Strat (w układzie kalkulacyjnym i porównawczym),**
  - **Rachunek Przepływów Pieniężnych (sporządzany metodą pośrednią i bezpośrednią).**
2. Około 100 wskaźników/metod oceny przedsiębiorstwa, które zostały podzielone na następujące grupy:
  - **badanie struktury kapitałowo-majątkowej** – wskaźniki umożliwiają ocenę struktury kapitałowo-majątkowej przedsiębiorstwa;
  - **wskaźniki płynności** - wskaźniki umożliwiają analizę płynności finansowej przedsiębiorstwa, tj. jego zdolności do regulowania zobowiązań;
  - **wskaźniki rentowności** – odnoszą się do wyniku finansowego osiągniętego przez przedsiębiorstwo i umożliwiają ocenę rentowności;
  - **wskaźniki sprawności/aktywności** - pozwalają ocenić sprawność gospodarowania posiadanymi przez przedsiębiorstwo zasobami materialnymi i kapitałem intelektualnym;
  - **wskaźniki wypłacalności** - charakteryzują z jednej strony stopień zadłużenia przedsiębiorstwa, a z drugiej jego zdolność do spłaty zobowiązań;

- **dźwignie** (finansowa, operacyjna i całkowita) – określenie ryzyka operacyjnego i finansowego związanego z prowadzoną działalnością gospodarczą;
- **wskaźniki giełdowe** – odnoszą się do spółek akcyjnych i prezentują wartość rynkową akcji i kapitału;
- **wskaźniki cash flow** – wskaźniki służą do oceny przedsiębiorstwa, które są silnie powiązane z rachunkiem przepływów pieniężnych;
- **analiza DuPonta** - metodą umożliwiającą w sposób syntetyczny i kompleksowy przeprowadzenie oceny zyskowności przedsiębiorstwa;
- **systemy wczesnego ostrzegania (modele predykcji bankructwa)** – są to modele służące do oceny kondycji finansowej przedsiębiorstwa. Ujawniają pogarszającą się sytuację ekonomiczno-finansową przedsiębiorstwa przez co umożliwiają podjęcie dalszych decyzji dotyczących polepszenia kondycji firmy.

3. Skoroszytów MS Excel umożliwiających wpis danych w sprawozdaniach finansowych.

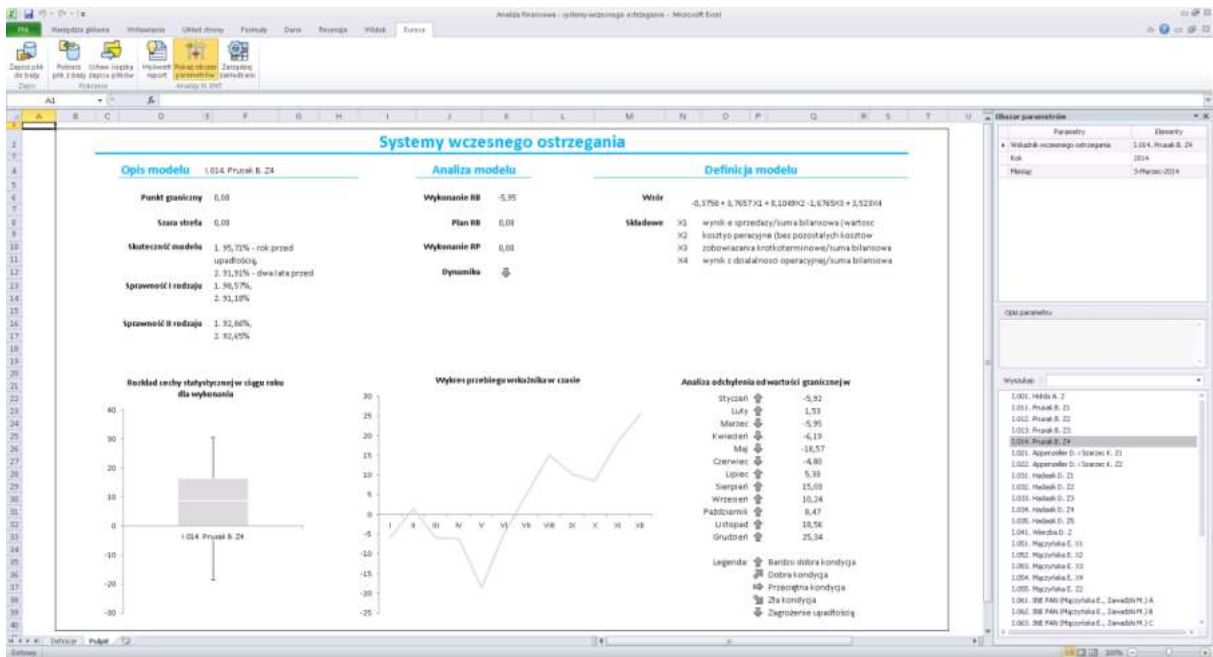
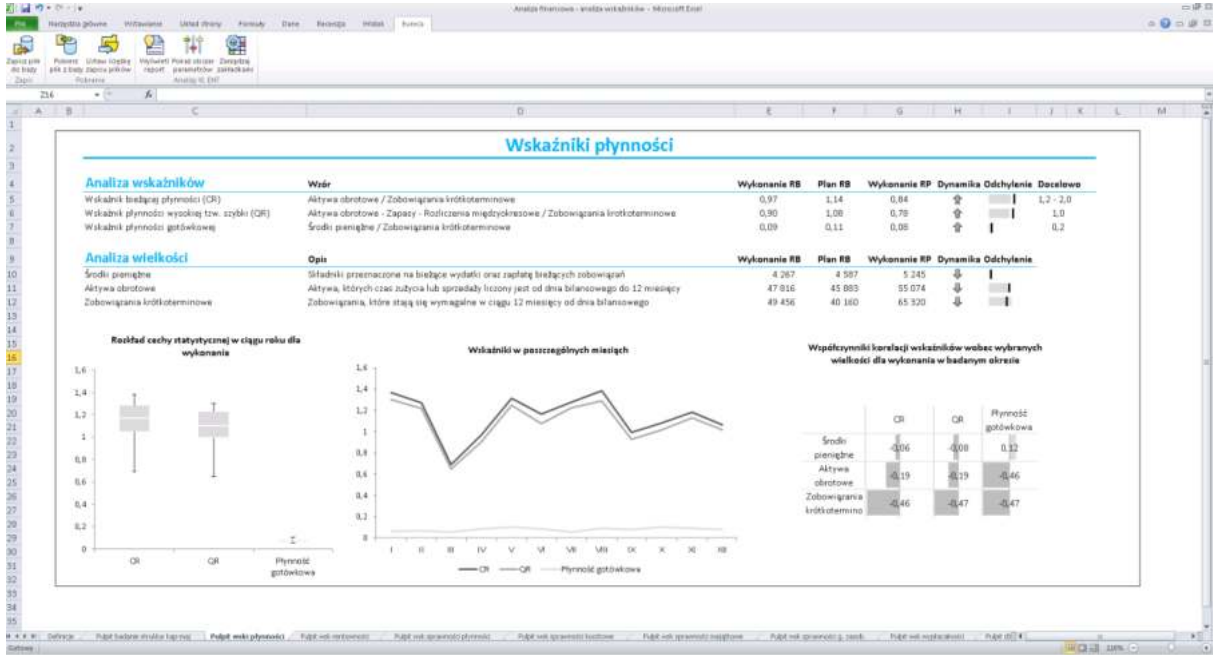
4. Prezentacji graficznej analizy finansowej, w formie raportów XL-ENT oraz pulpitów menagera.





Implementacja tak przygotowanej „Paczki”, wymaga wykonania następujących czynności:

- Zainstalowania przez konsultanta Controlling Systems „Paczki” w Hurtowni Danych Aplikacji Eureka.
- Zdefiniowanie przez Państwa zasad naliczania poszczególnych pozycji sprawozdań finansowych, na podstawie np. tabeli OBROTY\_SALDA\_KONT lub innych źródeł danych.



Więcej informacji:

**Controlling Systems Sp. z o.o.**

Łukasz Meller, Manager Działu Eksploatacji

e-mail: l.meller@c-systems.pl

tel. +48 71 325 56 33